

OBECNÁ POZNÁMKA

- POVRCHOVÉ ÚPRAVY KONSTRUKCÍ VIZ LEGENDA MÍSTNOSTÍ V JEDNOTLIVÝCH PODLAŽÍCH
- SPECIFIKACE SKLADEB, PODLAHOVÝCH KRYTIN A POVRCHOVÝCH ÚPRAV JE UVEDENA V KATALOGU SKLADEB, PODROBNĚJI BUDE SPECIFIKOVÁNO V DALŠÍM STUPNI PD
- V MÍSTNOSTECH S PŘEDPOKLÁDANOU ZVÝŠENOU VZDUŠNOU VLHKOSTÍ (SOCIÁLNÍ ZAŘÍZENÍ) BUDE NA SDK KONSTRUKCE POUŽIT SÁDROKARTON SE ZVÝŠENOU ODOLNOSTÍ PROTI VZDUŠNÉ VLHKOSTI (IMPREGNOVANÝ SDK)
- VNITŘNÍ PARAPETY A OPLECHOVÁNÍ VENKOVNÍCH PARAPETŮ BUDE PODROBNĚJI SPECIFIKOVÁNO V DALŠÍM STUPNI PD
- VEŠKERÉ ROZMĚRY A VÝŠKY JE NUTNO OVĚRIT PŘÍMO NA STAVBĚ. POKUD BUDOU NA STAVBĚ ZJIŠTĚNY SKUTEČNOSTI ODLIŠNÉ OD PŘEDPOKLADŮ V PROJEKTOVÉ DOKUMENTACI, JE NUTNÉ PŘIZVAT GP KE KONZULTACI. DETAILY BUDOU PROJEDNÁNY S GP
- TATO DOKUMENTACE SLOUŽÍ POUZE PRO ÚČELY VYDÁNÍ STAVEBNÍHO POVOLENÍ

LEGENDA MATERIÁLŮ

BETON - ŽB KONSTRUKČNÍ

BETON - PROSTÝ, BETONOVÉ MAZANINY

STĚNY - SDK

TEPELNÁ IZOLACE - EPS

TEPELNÁ IZOLACE - MINERÁLNÍ VLNA

ROSTLÝ TERÉN

UPRAVENÝ TERÉN

DŘEVO

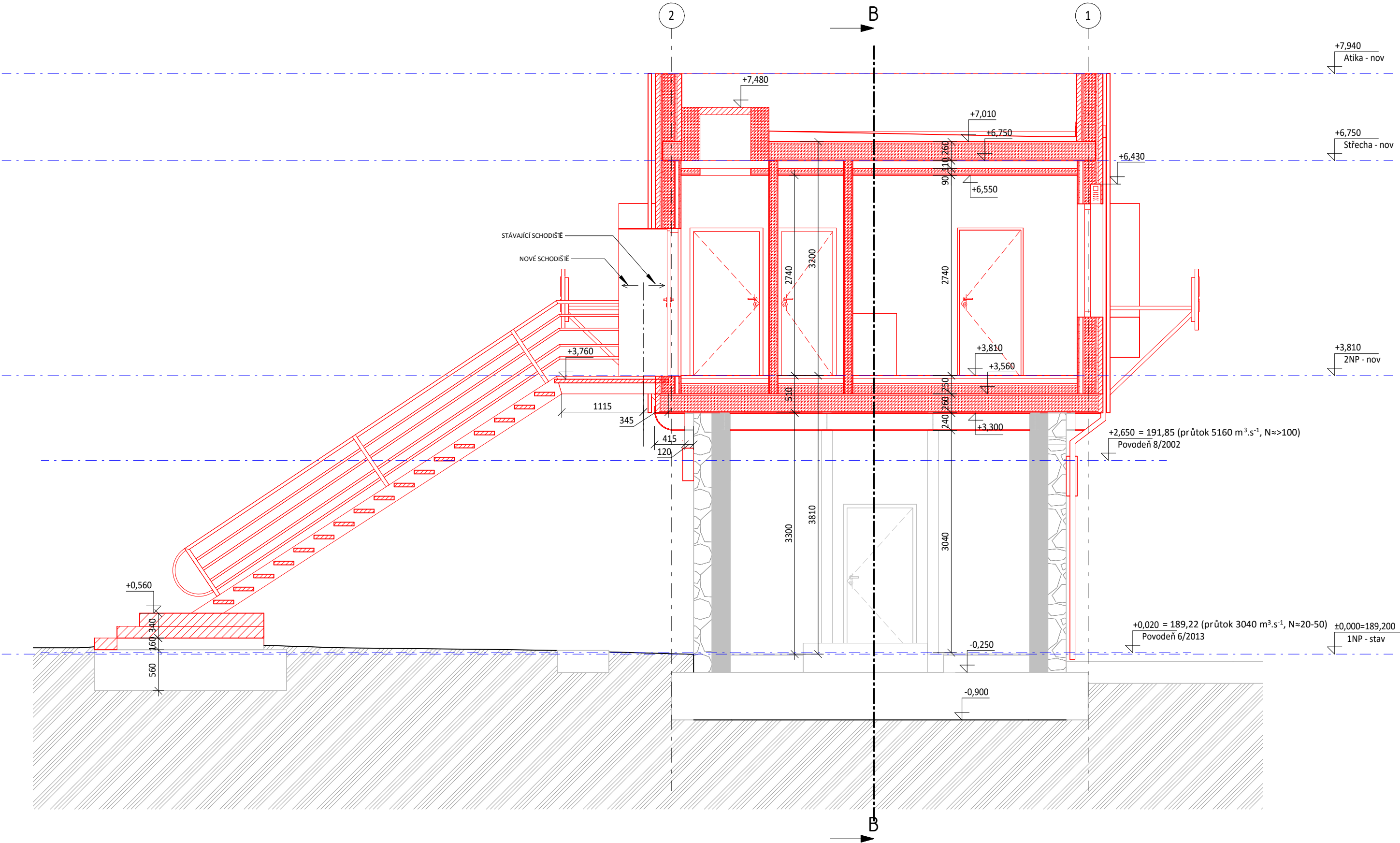
OCEL

TRÁVA

SKLO

HYDROIZOLACE / PAROZÁBRANA

KÁMEN



Výškový systém Balt p.v.			Souřadný systém S-JTSK		
6					
5					
4					
3					
2					
1					
REVIZE	POPIS		DATUM	SCHVÁLIL	
<div>Sweco a.s.</div> <div>Táborská 31, 140 16 Praha 4</div> <div>IČO: 26475081 www.sweco.cz</div> <div>TUTO ČÁST DOKUMENTACE PRO Sweco a.s. ZPRACOVAL:</div> <div>A8000 s.r.o., IČO: 46680543, Radniční 136/7, 370 01 České Budějovice</div> <div>OBJEDNATEL:</div> <div>Povodí Vltavy, státní podnik</div> <div>PK Smíchov - optimalizace velínu</div> <div>ARCHITEKTONICKO-STAVEBNÍŘEŠENÍ</div> <div>PRÍLOHA:</div> <div>Řez A - NOVÝ STAV</div>			ŘEŠITEL	A8000	
			ODP. ZÁSTUPCE	Ing. Krupauer	
			VYPRACOVAL	Ing. Valek	
			PROJEKTANT	Ing. Valek	
			HL. PROJEKTANT	Ing. Veselý	
			TECH. KONTROLA	Ing. Klimeš	
			ŘEDITEL DIVIZE	Ing. Matějček	
			ČÍSLO ZAKÁZKY	12-3215-0100	
			STUPEŇ	DSP	
			DATUM	12/2023	
			FORMÁT	6 x A4	
			MĚŘÍTKO	1:50	
			ARCHIVNÍ ČÍSLO		
			ČÍSLO PŘÍLOHY	D.1.1.2.5.1	

Tato dokumentace včetně všech příloh (s výjimkou dat poskytnutých objednatelem) je duševním vlastnictvím akciové společnosti Sweco a.s. Objednatel této dokumentace je oprávněn ji využít k účelům vyplývajícím z uzavřené smlouvy bez jakéhokoli omezení. Jiné osoby (jak fyzické, tak právnické) nejsou bez předchozího výslovného souhlasu objednatele oprávněny tuto dokumentaci ani její části jakkoli využívat, kopírovat (ani jiným způsobem rozmnožovat) nebo zpřístupnit dalším osobám.  
Poznámka: Podpisy zpracovatelů jsou připojeny pouze k výtisku číslo 01 nebo originálu přílohy (matrici).

